

Catalogue

4" OIL FILLED SUBMERSIBLE MOTORS

Small-scale Water Supply



professional water handling





professional water handling

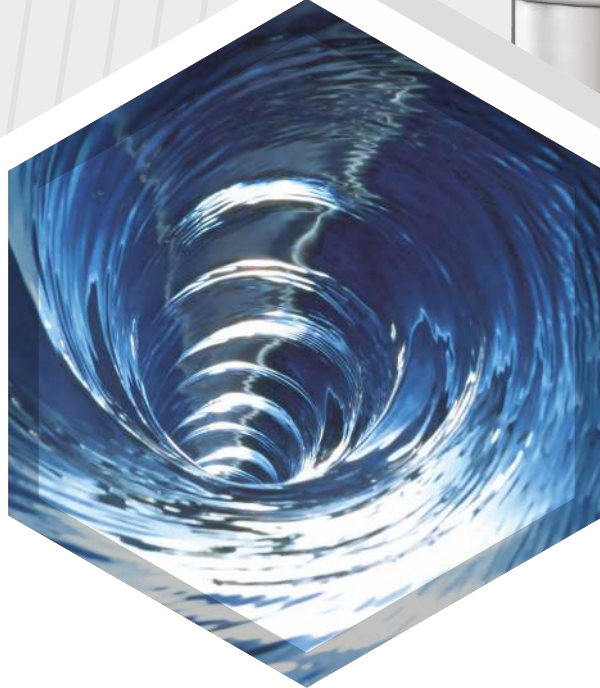
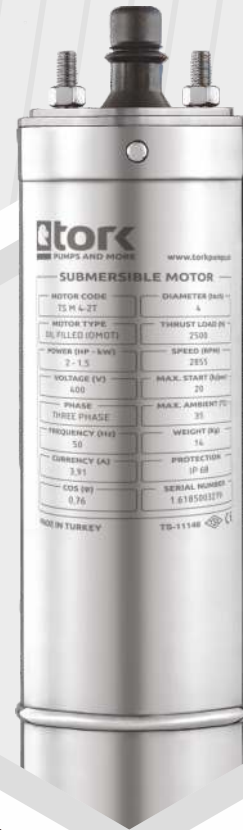


Our first principle is: "Absolute Quality"

It is always a part of our service policy to maximize customer satisfaction.

We know very well that being a trusted partner is not an easy process.

Our quality standards for our manufacturing, sales and after-sales services have been audited in accordance with the requirements and certified by authorized institutions. For this reason, Tork has the required ISO 9001:2015 Quality Management Systems Certifications and CE Attestation of Conformity Certifications.



4" OIL FILLED SUBMERSIBLE MOTORS

Small-scale Water Supply

4" OIL FILLED SUBMERSIBLE MOTORS

Small-scale Water Supply

Dimensions and Weights

Type	Power		Voltage	Frequency	Thrust Load	Single Phase		Three Phase	
	kW	HP	V	Hz	N	Length	Weight	Length	Weight
						mm	Kg	mm	Kg
TM 4 OL-0.5	0,37	0,55	380	50	2500	360	9,0	345	8,5
TM 4 OL-0.75	0,55	0,75	380	50	2500	380	9,5	360	9,0
TM 4 OL-1	0,75	1,0	380	50	2500	400	10,5	380	9,5
TM 4 OL-1.5	1,1	1,5	380	50	2500	440	12,5	400	10,5
TM 4 OL-2	1,5	2,0	380	50	2500	470	14,0	440	12,5
TM 4 OL-3	2,20	3,0	380	50	2500	560	18,5	470	14
TM 4 OL-4	3,0	4,0	380	50	4500	654	23,0	529	16,5
TM 04 OL-5.5	4,0	5,5	380	50	4500	724	26,0	599	20,0
TM 04 OL-7.5	5,5	7,5	380	50	4500	-	-	654	23,0
TM 04 OL-10	7,5	10	380	50	4500	-	-	794	29,5

Cable Data

Type	Power		Cable	Length	Single Phase	Three Phase
	kW	HP	Ø cm	m		
TM 4 OL-0.5	0,37	0,55	3x1,5 +1,5	2	✓	✓
TM 4 OL-0.75	0,55	0,75	3x1,5 +1,5	2	✓	✓
TM 4 OL-1	0,75	1,0	3x1,5 +1,5	2	✓	✓
TM 4 OL-1.5	1,1	1,5	3x1,5 +1,5	2	✓	✓
TM 4 OL-2	1,5	2,0	3x1,5 +1,5	2	✓	✓
TM 4 OL-3	2,2	3,0	3x1,5 +1,5	2	✓	✓
TM 4 OL-4	3,0	4,0	3x1,5 +1,5	2,5	✓	✓
TM 4 OL-5.5	4,0	5,5	3x1,5 +1,5	2,5	✓	✓
TM 4 OL-7.5	5,5	7,5	3x2,5 +2,5	2,5	-	✓
TM 4 OL-10	7,5	10	3x2,5 +2,5	2,5	-	✓



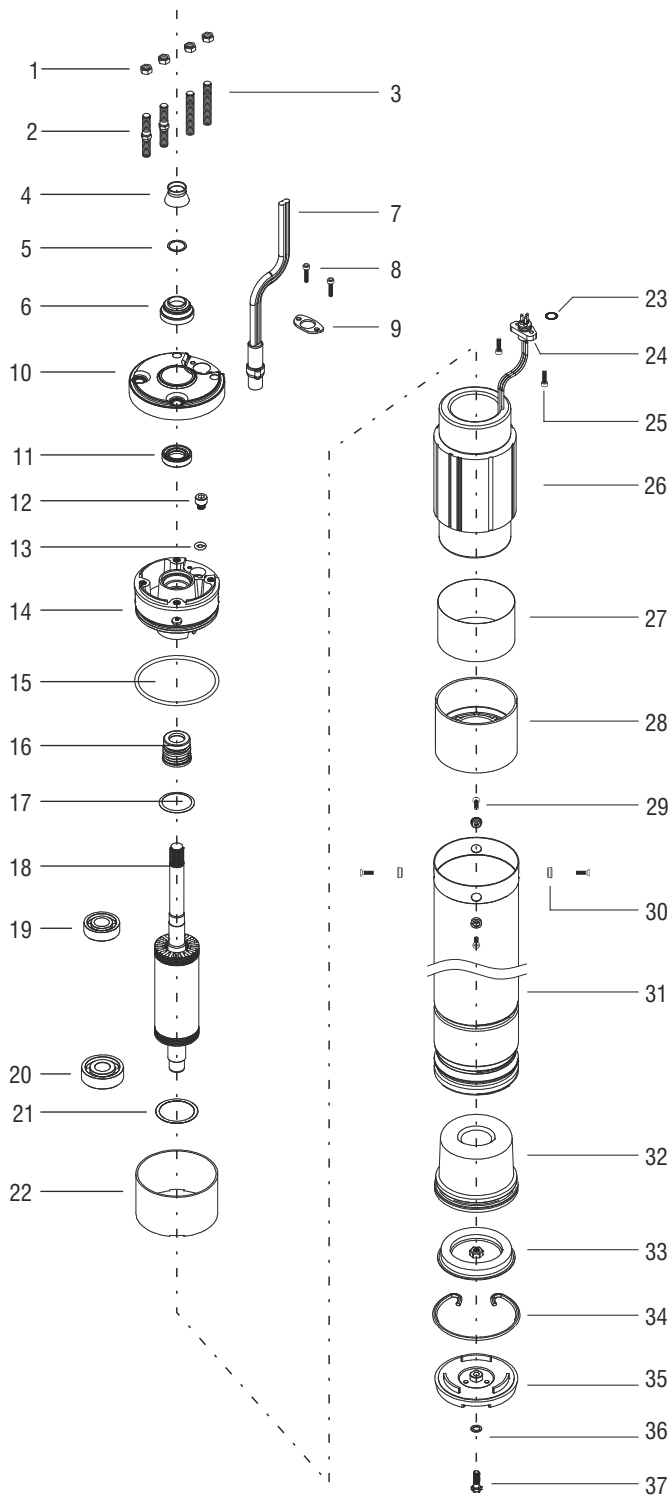
GENERAL FEATURES

- All Stainless Steel (AISI 304)
- Corrosion Resistant Construction
- Meets Drinking Water Regulations
- Enhanced Cooling Properties
- Reasonable Price Difference
- Replaceable Lead Connection
- Long Life and Easy Installation
- NEMA Connection Standards

4" OIL FILLED SUBMERSIBLE MOTORS

Small-scale Water Supply

4" Oil Filled Submersible Motor Parts & Materials



No	Part Name	Material
1	Nut	Inox
2	Hexagon Stud	Inox
3	Stud	Inox
4	Sand Slinger	Rubber
5	Washer	Stainless Steel
6	Sand Slinger Base	Plastic
7	Connector and Cable	AISI304 and Rubber
8	Connection Cable Screw	Inox
9	Lead Clamp Plate	Stainless Steel
10	Top End Bell cover	Stainless Steel
11	Seal	Rubber
12	Oil Fill Plug	Inox
13	O-ring	Rubber
14	Upper Bearing Body	Cast Iron (GG20-25)
15	Upper Bearing O-Ring	Rubber
16	Mechanical Seal	Steel
17	Wavy Spring	Spring Steel
18	Rotor with Shaft	Steel Sheet (AISI420)
19	Upper Ball Bearing	Steel
20	Lower Ball Bearing	Steel
21	Washer	Stainless Steel (AISI304)
22	Insulation Roll Up	Plastic
23	O-Ring	Rubber
24	Socket	Plastic
25	Connector Cable Screw	Inox
26	Rotor with Shaft	Steel Sheet (AISI420)
27	Insulation Roll Up	Plastic
28	Bottom End Bell	Aluminium
29	Lock screw	Inox
30	Lock Nut	Inox
31	Motor Outer Shell	Stainless Steel (AISI304)
32	Membrane	Rubber
33	Membrane Cover	Stainless Steel (AISI304)
34	Snap Ring	Spring Steel
35	Shell Protector	Plastic
36	Shell Protector Washer	Steel
37	Shell Protector Bolt	Inox

Single-Phase Motor Data

4" Oil Filled Submersible Motor



Due to continuous improvement in design we reserve the right to amend specifications or data without prior notice.

Type	P _N		R _{main}	R _{aux}	Voltage	Frequency	n _N	I _L	I _A	P _{in}	Efficiency %			Cos φ			T _N	T _A	Capacitor [μf]	
	HP	kW	Ω	Ω	V	Hz	rpm	A	A	W	50	75	100	50	75	100	Nm	Nm	Run	Start
PSC	0,37	0,25	17,7-21,7	24,9-30,4	220	50	2900	2,4	10,4	500	32,1	42,2	50,0	0,93	0,94	0,95	0,82	0,7	12,5	-
					230	50	2910	2,5	10,8	510	32,1	42,8	49,0	0,88	0,92	0,90	0,91	0,8		
					230	60	3445	2,3	12,2	576	32,1	42,2	50,0	0,93	0,94	0,95	0,82	0,7		
PSC	0,5	0,37	9,2-11,3	15,4-18,8	220	50	2900	3,2	14,0	685	36,0	46,5	54,0	0,96	0,97	0,98	1,22	1,0	16	-
					230	50	2910	3,3	15,5	695	34,6	45,2	53,0	0,86	0,90	0,93	1,21	1,2		
					230	60	3469	2,8	13,2	685	36,0	46,5	54,0	0,96	0,97	0,98	1,22	1,0		
PSC	0,75	0,55	6,6-8,1	9,6-11,8	220	50	2900	4,3	20,5	915	42,0	52,7	60,0	0,97	0,98	0,98	1,81	1,4	20	-
					230	50	2905	4,4	22,0	945	39,7	50,5	58,0	0,86	0,91	0,94	1,80	1,6		
					230	60	3450	4,2	21,0	915	42,0	52,7	60,0	0,97	0,98	0,98	1,81	1,4		
PSC	1	0,75	4,4-5,4	5,8-7,1	220	50	2900	5,6	23,0	1230	43,6	54,1	61,0	0,98	0,99	0,99	2,47	2,0	35	-
					230	50	2905	5,7	25,0	1250	41,8	52,6	60,0	0,88	0,93	0,95	2,46	2,2		
					230	60	3499	5,6	24,6	1230	43,6	54,1	61,0	0,98	0,99	0,99	2,47	2,0		
PSC	1,5	1,1	2,96-3,62	4,0-4,9	220	50	2800	8,1	35,0	1715	47,4	57,7	64,0	0,95	0,95	0,96	3,65	2,7	40	-
					230	50	2885	8,3	37,0	1745	45,5	56,1	63,0	0,84	0,88	0,91	3,64	3,0		
					230	60	3498	7,0	31,2	1715	47,4	57,7	64,0	0,95	0,95	0,96	3,65	2,7		
PSC	2	1,5	2,15-2,60	3,25-4,00	220	50	2890	10,4	42,0	2220	51,8	61,7	67,5	0,97	0,97	0,97	4,95	3,5	-	-
					230	50	2895	10,7	44,0	2270	49,7	59,8	66,0	0,89	0,91	0,92	4,94	3,9		
					230	60	3484	10,7	44,0	2220	51,8	61,7	67,5	0,97	0,97	0,97	4,95	3,5		
PSC	3	2,2	1,40-1,70	2,30-2,80	220	50	2890	14,7	61,0	3185	53,0	63,0	69,0	0,97	0,98	0,99	7,27	4,9	2x35	-
					230	50	2900	14,2	64,0	3185	52,4	62,7	69,0	0,88	0,97	0,99	7,24	5,3		
					230	60	3486	15,6	70,3	3185	53,0	63,0	69,0	0,97	0,98	0,99	7,27	4,9		
PSC	4	3	1,40-1,70	1,99-2,43	220	50	2845	20,0	72,1	4285	54,5	64,2	70,0	0,96	0,96	0,97	10,10	6,5	2x45	-
					230	50	2850	19,4	75,4	4285	54,0	63,5	70,0	0,90	0,93	0,94	10,10	7,1		
					230	60	3490	19,3	75,0	4285	54,5	64,2	70,0	0,96	0,96	0,97	10,10	6,5		
PSC	5,5	4	1,06-1,29	1,49-1,82	220	50	2845	26,7	96,8	5715	54,0	64,2	70,0	0,92	0,96	0,97	13,40	8,6	2x60	-
					230	50	2850	25,8	101,2	5715	53,5	63,5	70,0	0,90	0,93	0,94	13,40	9,4		
					230	60	3490	25,7	100,0	5715	54,0	64,2	70,0	0,92	0,96	0,97	13,40	8,6		
2W	0,5	0,37	7,3-8,9	12,7-15,5	220	50	2840	3,9	22,5	655	48,9	55,0	56,5	0,92	0,71	0,77	13,40	1,0	-	-
					230	50	2860	3,9	24,0	665	46,4	53,1	55,5	0,91	0,68	0,75	13,50	1,1		
2W	0,75	0,55	5,0-6,1	8,9-10,9	220	50	2850	5,6	31,0	930	51,4	57,3	59,0	0,92	0,70	0,76	13,40	1,6	-	-
					230	50	2870	5,6	33,0	940	49,4	56,0	58,5	0,92	0,66	0,73	13,60	1,6		
2W	1	0,75	3,5-4,3	6,8-8,3	220	50	2860	7,3	45,0	1230	54,1	59,8	61,0	0,92	0,71	0,77	13,40	2,0	-	-
					230	50	2875	7,3	48,0	1230	52,2	58,6	61,0	0,93	0,66	0,74	13,70	2,1		
2W	1,5	1,1	2,16-2,63	5,9-7,2	220	50	2865	10,5	60,0	1745	54,8	61,2	63,0	0,92	0,69	0,75	13,40	2,6	-	-
					230	50	2870	10,5	63,0	1745	54,8	61,2	63,0	0,94	0,67	0,73	13,80	2,7		
3W	0,33	0,25	10,4-12,7	24,5-30	220	50	2835	2,8	9,5	470	44,0	50,6	53,0	0,92	0,71	0,77	13,40	1,4	-	43-53
					230	50	2860	2,8	10,0	470	42,6	49,7	53,0	0,95	0,68	0,74	13,90	1,5		
3W	0,5	0,37	7,3-8,9	20,9-25,5	220	50	2850	4,0	11,0	660	47,3	53,8	56,0	0,92	0,68	0,75	13,40	1,8	-	43-53
					230	50	2865	4,0	13,0	660	45,9	53,0	56,0	0,96	0,65	0,72	13,10	2,1		
3W	0,75	0,55	5,1-6,2	14,5-17,7	220	50	2850	5,8	20,0	965	49,1	55,3	57,0	0,92	0,69	0,76	13,40	2,9	-	59-71
					230	50	2870	5,8	21,0	965	47,2	54,0	57,0	0,97	0,64	0,72	13,11	3,1		
3W	1	0,75	3,5-4,28	10,9-13,3	220	50	2855	7,7	28,0	1250	52,3	58,3	60,0	0,92	0,67	0,74	13,40	3,8	-	86-103
					230	50	2875	7,4	30,0	1250	50,7	57,4	60,0	0,98	0,65	0,73	13,12	4,1		
3W	1,5	1,1	2,55-3,15	13,4-16,3	220	50	2880	8,6	44,0	1590	59,5	66,5	69,0	0,92	0,83	0,85	13,40	6,1	10	105-126
					230	50	2890	8,5	46,0	1590	58,3	65,8	69,0	0,99	0,78	0,81	13,13	6,7		
3W	2	1,5	2,15-2,60	9,9-12,1	220	50	2875	10,8	58,0	2110	61,2	68,4	71,0	0,92	0,89	0,89	13,40	8,8	20	189-227
					230	50	2885	10,5	61,0	2110	60,0	67,7	71,0	0,10	0,87	0,87	13,14	9,7		
3W	3	2,2	1,40-1,70	5,2-6,3	220	50	2880	15,1	82,0	3010	61,7	69,7	73,0	0,92	0,92	0,91	13,40	13,5	35	270-324
					230	50	2890	14,7	86,0	3010	60,7	69,2	73,0	0,10	0,90	0,89	13,15	14,8		
3W	5	3,7	0,85-1,05	2,20-2,50	220	50	2880	23,0	110,0	4835	66,1	73,8	76,5	0,92	0,96	0,96	13,40	19,8	30+45	2x(189-227)
					230	50	2895	22,1	117,0	4835	64,8	73,1	76,5	0,10	0,95	0,95	13,16	21,6		

Three-Phase Motor Data

4" Oil Filled Submersible Motor



Due to continuous improvement in design we reserve the right to amend specifications or data without prior notice.

Type	P _N		R _{L-L}	Voltage	Frequency	n _N	I _L	I _A	P _{in}	Efficiency %			Cos φ			T _N	T _A	Capacitor [μf]	
	HP	kW								Ω	V	Hz	rpm	A	A			W	50
3P	0,55	0,37	22,0 - 26,8	380	50	2850	1,1	5,0	555	56,4	63,4	66,5	0,60	0,71	0,78	1,24	2,7	-	-
				400	50	2870	1,1	5,3	555	55,4	62,8	66,5	0,56	0,67	0,74	1,23	3,0		
				415	50	2880	1,1	5,5	560	55,9	62,8	65,9	0,55	0,65	0,71	1,23	3,2		
				440	60	3450	1,0	5,2	590	50,6	57,1	62,2	0,55	0,71	0,78	1,02	2,5		
				460	60	3470	1,0	5,4	580	49,6	58,3	63,5	0,58	0,67	0,74	1,02	2,7		
3P	0,75	0,55	14,8 - 18,1	380	50	2855	1,6	7,3	800	59,1	65,7	68,5	0,58	0,69	0,77	1,84	3,9	-	-
				400	50	2870	1,6	7,7	800	57,7	65,0	68,5	0,53	0,64	0,72	1,80	4,3		
				415	50	2875	1,6	8,0	805	58,9	65,4	68,2	0,52	0,61	0,68	1,83	4,6		
				440	60	3460	1,5	7,7	865	53,8	58,7	63,3	0,50	0,69	0,76	1,52	3,6		
				460	60	3475	1,5	8,1	840	52	60,7	65,5	0,54	0,64	0,71	1,51	3,9		
3P	1	0,75	9,4 - 11,5	380	50	2850	2,0	9,7	1060	61,8	67,9	70,5	0,62	0,73	0,80	2,50	5,0	-	-
				400	50	2870	2,0	10,2	1070	60,0	66,9	70,0	0,56	0,68	0,76	2,49	5,6		
				415	50	2880	2,0	10,6	1070	61,4	67,4	70,0	0,57	0,67	0,73	2,49	6,0		
				440	60	3435	1,8	10,1	1110	54,0	63,0	67,5	0,57	0,74	0,81	2,08	4,6		
				460	60	3455	1,8	10,6	1115	54,4	62,5	67,0	0,60	0,70	0,77	2,06	5,0		
3P	1,5	1,1	6,8 - 8,4	380	50	2860	2,8	16,6	1475	66,1	72,0	74,5	0,61	0,72	0,81	3,66	10,4	-	-
				400	50	2875	2,8	17,5	1485	64,7	71,1	74,0	0,57	0,68	0,76	3,64	11,5		
				415	50	2880	2,8	18,2	1490	65,5	71,3	73,8	0,55	0,65	0,73	3,65	12,4		
				440	60	3455	2,6	14,3	1565	59,5	66,1	70,3	0,52	0,72	0,79	3,04	9,0		
				460	60	3470	2,6	14,9	1545	58,9	66,8	71	0,56	0,67	0,74	3,01	9,9		
3P	2	1,5	4,4 - 5,4	380	50	2860	3,8	23,5	2025	66	71,9	74	0,62	0,74	0,81	5,00	15,3	-	-
				400	50	2875	3,8	24,7	2040	64,7	70,8	73,5	0,58	0,69	0,77	4,96	17,0		
				415	50	2880	3,9	25,6	2060	64,8	70,6	72,7	0,56	0,67	0,74	4,97	18,2		
				440	60	3460	3,4	20,7	2125	59,4	66,3	70,6	0,56	0,73	0,82	4,14	13,0		
				460	60	3475	3,4	21,6	2110	59,1	66,7	71	0,59	0,69	0,78	4,12	14,2		
3P	3	2,2	3,0 - 3,6	380	50	2840	5,3	36,4	2895	69,8	74,4	76,0	0,64	0,75	0,83	7,39	21,4	-	-
				400	50	2855	5,3	38,3	2895	68,8	74,1	76,0	0,60	0,72	0,79	7,36	23,8		
				415	50	2860	5,3	39,7	2915	69,3	73,8	75,4	0,59	0,69	0,76	7,35	25,6		
				440	60	3450	4,8	28,4	3035	63,3	69,1	72,5	0,58	0,76	0,83	6,09	19,3		
				460	60	3465	4,8	29,7	3010	62,8	69,6	73,0	0,61	0,72	0,79	6,06	21,1		
3P	4	3	2,3 - 2,85	380	50	2840	7,2	40,0	3945	70,8	74,8	76,0	0,66	0,76	0,83	10,08	28,4	-	-
				400	50	2860	7,2	42,1	3945	69,8	74,4	76,0	0,60	0,72	0,79	10,01	31,5		
				415	50	2870	7,1	43,7	3950	70,8	74,7	75,9	0,62	0,71	0,77	9,98	33,9		
				440	60	3445	6,5	40,9	4010	64,9	71,8	74,8	0,58	0,75	0,81	8,32	28,1		
				460	60	3465	6,5	42,8	4025	65,1	71,5	74,5	0,61	0,71	0,77	8,26	30,8		
3P	5	3,7	1,85 - 2,25	380	50	2825	8,7	50,5	4770	72,4	76,4	77,5	0,67	0,77	0,84	12,5	38,0	-	-
				400	50	2840	8,9	53,2	4805	70,8	75,4	77,0	0,60	0,72	0,79	12,4	42,1		
				415	50	2845	9,1	55,2	4845	71,3	75,3	76,3	0,59	0,68	0,75	12,4	45,3		
				440	60	3440	7,9	49,5	5005	65,0	71,0	73,9	0,57	0,77	0,83	10,3	34,3		
				460	60	3455	8,1	51,7	5000	64,9	71,1	74,0	0,61	0,72	0,78	10,2	37,5		
3P	5,5	4	1,65 - 2,05	380	50	2830	9,5	55,0	5160	72,2	76,2	77,5	0,66	0,76	0,83	13,5	39,0	-	-
				400	50	2845	9,5	57,9	5160	71,2	75,9	77,5	0,60	0,72	0,79	13,4	43,2		
				415	50	2850	9,5	60,1	5190	71,8	75,8	77,1	0,60	0,70	0,76	13,4	46,5		
				440	60	3440	8,7	61,7	5300	65,3	72,4	75,4	0,57	0,74	0,80	11,1	43,0		
				460	60	3455	8,7	64,5	5330	65,7	72,0	75,0	0,60	0,70	0,76	11,1	47,0		
3P	7,5	5,5	1,15 - 1,40	380	50	2840	12,6	75,0	6960	74,9	78,5	79,0	0,69	0,79	0,84	18,5	52,0	-	-
				400	50	2860	12,5	78,9	7005	73,0	77,2	78,5	0,62	0,74	0,81	18,4	57,6		
				415	50	2870	12,4	81,9	7055	73,9	77,4	77,9	0,65	0,74	0,79	18,3	62,0		
				440	60	3450	11,4	65,0	7205	68,3	73,7	76,3	0,61	0,77	0,83	15,2	47,1		
				460	60	3470	11,3	68,0	7190	68,2	73,9	76,5	0,63	0,74	0,80	15,1	51,5		
3P	10	7,5	0,78 - 0,95	380	50	2830	17,0	90,1	9490	74,8	78,2	79,0	0,69	0,79	0,85	25,3	68,0	-	-
				400	50	2850	16,9	94,8	9490	73,8	77,8	79,0	0,64	0,75	0,81	25,1	75,4		
				415	50	2860	16,9	98,4	9495	74,8	78,2	79,0	0,64	0,73	0,78	25,0	81,1		
				440	60	3455	15,1	90,5	9655	69,1	75,1	77,6	0,61	0,78	0,84	20,7	66,8		
				460	60	3475	15,0	94,6	9675	69,2	75,0	77,5	0,64	0,74	0,80	20,6	73,0		

professional water handling

20190107-VOMT-v2-v1b



AMAC MACHINERY & SOFTWARE CO.
Ankara Cd. Mavi Plaza No:47/105 Bayrakli, Izmir / Turkey • T: +90 232 502 80 44
info@torkpumps.com • www.torkpumps.com